



Crete Colors International, LLC

112 South Kyrene Road
Suite 2
Chandler, AZ 85226 USA
Office: +1-602-903-2133
www.cretecolors.com



מפיץ בלעדי בישראל:

תאור המוצר

C² Hard™ מגן בפני מלח ונידוף אבק – מקשיח, אוטם, מצופף, הוא חומר שקוף חסר ריח, העומד בדרישות לגבי תרכובות אורגניות נדיפות (V.O.C.) על בסיס מים, בטוח סביבתית, המגן בפני מלח ונידוף אבק, אשר מקשיח, אוטם ומצופף בטון ומשטחים של חומרי בניה. **C² Hard™** מגיב כימית עם סיליקטים ויוצר משטח דוחה מים יציב, המגן על משטחי בטון ותשתיות של חומרי בניה רבים ומשמר אותם מבלי לשנות את המראה והמרקם הטבעי שלהם.

C² Hard™ כלול בסיווג משל עצמו. הוא מספק את כל ההגנה של חומר הספגה דוחה מים מתקדם וכן מספק את התועלת של הקשחת פני השטח, איטום וציפוף.

C² Hard™ המגן מפני מלח, מקשיח ואוטם הוא טיפול שטח (מוגן בפטנט) אשר חודר לתוך שטח הבטון ואוטם אותו על ידי תגובה כימית, הוא יוצר משטח שקוף, צפוף ועמיד, בלתי אורגני, המצטיין בכושר נשימה, התנגדות לשחיקה ודחיית מים.

C² Hard™ יוצר מסך יעיל החוסם יוני כלוריד ומספק הגנה מעולה בפני מים ובפני מלחים המובלים במים אשר גורמים לבלייה, להתדרדרות ולאיכול השטח. **C² Hard™** אוטם תעלות מיקרוניות ובכך יוצר בטון קשיח יותר, חזק יותר, עמיד יותר בשחיקה, שאינו מנדף אבק, ונוח יותר לתחזוקה. משטחי תשתית הופכים עמידים בפני כתמים, בפני התבקעות, בפני בלייה בהשפעת מזג אוויר, בפני שינוי מרקם, חדירת מים, פטריות ועובש, התדרדרות, התפוררות עקב קפיאה והפשרה ושיתוך פלדת הזיון. **C² Hard™** גם מקשיח את פני השטח ויוצר עמידות גבוהה מאוד בפני שחיקה ובכך מאפשר שמירה על מסך המגן בפני יוני מלח ועל כושר דחיית המים גם לאחר תחזוקה סדירה הכוללת שטיפה במי-לחץ ותעבורת הולכי רגל וכלי רכב. הקשר החזק והמתמיד מחזיק מעמד יותר זמן מאשר סילאנים, מפחית את עלות התחזוקה ומעניק מראה נאה יותר לאורך זמן.

C² Hard™ משמש הן לטיפולי פנים והן לטיפולי חוץ, על גבי משטחים אופקיים וגם אנכיים של בטון וחומרי בניה. טיפול זה מצוין לחניוני רכב, מסועי גשרים, משטחי בטון חיצוניים, משטחי בטון מגוון, וכן משטחי בטון צרובים.

שיווק בלעדי:



טכנוקריט (1992) בע"מ
תצוגה ומכירות: הנגר 14, מרכז עינב (ישפרו) מודיעין
מזען למכתבים: נחל בוקק 6, מודיעין 7173541
טלפון: 972-8-9702384 פקס: 972-8-9702385
דוא"ל: contact@frp.co.il אתר: www.frp.co.il

תועלת

הגנה מפני יוני כלוריד: C2 Hard™ תורם להגנה על בטון מפני חדירת כלורידים (יעילות 90% ומעלה).

אטימה: C2 Hard™ חודר למיקרו-תעלות שבבטון, הוא מגיב עם הבטון ויוצר מבני סיליקט בלתי-מסיסים אשר אוטמים את הבטון. פעולה זו מסייעת להגנת הבטון בפני חדירת מים ומחסנת אותו בפני כימיקלים רבים.

הקשחה ומניעת נידוף אבק: C2 Hard™ מקשיח את הבטון, מחזק אותו ומגביר את עמידותו בפני שחיקה. הוא יוצר בטון שאינו מנדף אבק, ובכך מונע מחלקיקי בטון להיסחף באוויר פנימי של בניין וליצור בעיית בריאות וקושי בתחזוקה.

בטיחות סביבתית: C2 Hard™ אינו מכיל כל חומרים מסרטנים ורק כמות מזערית של תרכובות אורגניות נדיפות (V.O.C.). יישום החומר מהיר והרצפה מוכנה לשימוש תוך שעות ספורות.

חומר חסכוני: C2 Hard™ משלב את ההקשחה של חומר מצופף עם ההגנה בפני כלורידים על ידי סילאן, כל זאת ביישום של חומר אחד קבוע – בניגוד לחומרים מסוג אפוקסי, פוליאוריתני ואקרילי שאותם צריך מפעם לפעם להסיר וליישם מחדש.

הגנה בפני תגובת אלקלי-סיליקה: תגובת אלקלי-סיליקה (ASR) היא בעיה עולמית הנגרמת על ידי תגובה בין החומרים האלקליים בגרגרי החצץ הקטנים והגדולים לבין הסיליקה שבמלט בנוכחות מים. תגובה זו יוצרת ג'ל שהתפשטותו עלולה לשבור את הבטון. חומרי הקשחה כימית אחרים משתמשים בתרכובות של אשלגן או נתרן, אשר עלולות להגביר את האלקליות וכך לתרום לתגובת ASR. **C2 Hard™** משתמש בטכנולוגיית ליתיום בלעדית שאינה מגבירה אלקליות ויכולה אפילו למנוע תגובת ASR על פני השטח.

שימושים אחרים

טיפול מגן לרצפות מלטשות בעל עמידות מעולה בפני כתמים, בפני כימיקלים, דוחה מים ומעניק ברק למשטח. כאשר מלטשים רצפת בטון שטופלה ב **C2 Hard™**, היא מבריקה להפליא ונותרת עמידה לאורך זמן.

C2 Hard™ יעיל גם להגנת רצפות שטופלו בעבר במקשיחים קודמים ומסוגים שונים.

טבלה 1

מבליט צבע ואוטם משטחים שנצרכו ובטון מגוון, מרצפות, בלוקים ורעפי-גגות.



הגדלה 200 X
לפני טיפול



הגדלה 200 X
אחרי טיפול

כימיה ייחודית (ראה טבלה 1)

C2 Hard™ הוא סיליקט נאנו ליתיום חסר צבע המצולב עם טכנולוגיית סילאן ייחודית המאפשרת תגובה של החומר עם סיליקטים ועם סיד חופשי, אשר יוצרת תרכובות סיליקט תלת-סידני חזקות ביותר. הכימיה הייחודית של **C2 Hard™** יוצרת קשר בלתי מסיס קבוע ולפיכך משטח דוחה מים, עמיד בשחיקה ובכימיקלים על פני בטון אדריכלי וחומרי בניה.

הטכנולוגיה הייחודית של **C2 Hard™** יוצרת מבנה אטומי (חלקיקים זעירים) וצמיגות מופחתת בהשוואה לטיפולים מקובלים ובכך מאפשרת חדירה מעולה לתוך תעלות נימיות בבטון. חומר הנאנו-ליתיום המתקדם (NL) אינו סופג מים, אינו משפיע על האלקליות ומתאים הן לשימושי חוץ והן לשימושי פנים על בטון חדש או קיים.

היות שהן מולקולות הנאנו-ליתיום והן מולקולות הסילאן הן קטנות מאוד, מסוגל **C2 Hard™** להעמיק לחדור לתוך נקבוביות הבטון. שם הוא יוצר מחסום בפני מים ובפני מלחים הנישאים במים העלולים לגרום שיתוך של פלדת הזיון.

החומר מסייע גם במידה ניכרת לצמצם כתמי מלח הנוצרים על פני השטח עקב תסחיף של חלקיקי מלח גדולים הנודדים אל פני השטח כתוצאה ממחזורי הרטבה/ייבוש. הפחתת חדירת לחות ומים לעומק הבטון מונעת המסת מלחים מסיסים מתוך הבטון וסחיפתם אל פני השטח. הפחתת חדירת הלחות מצמצמת גם את סבירות הופעת פטריות ועובש על פני הקיר או הרצפה.

ההתקדמות המשמעותית ביותר בטכנולוגיה של הקשחה ואטימה כימית של בטון בחמישים השנים האחרונות.

C² Hard™ נאנו-ליתיום (NL) היא תרכובת ליתיום סיליקט, מוגנת פטנט, אשר מתקשה בטמפרטורת החדר ויוצרת חומר בלתי-אורגני שקוף, דמוי זכוכית, שאינו מסיס והוא קשה ביותר. טכנולוגיה זו עולה על כל מתחרותיה והיא טיפול השטח המתקדם לרצפות בטון.

C² Hard™ מעמיק לחדור יותר מחומרי הספגה מבוססי נתרן או אשלגן. אולם חשובה עוד יותר היא תכונתו לחדור במידה שווה אל תוך מארג השטח של הבטון, היוצרת התפלגות חלקיקים אחידה יותר בעת הספיגה. **ראה תצלום 1.**

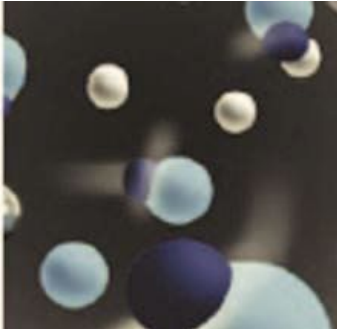
נתרן ואשלגן מגיבים מטבעם בחוזקה בתוך בטון. תגובות מהירות אלו יוצרות גושים בלתי-אחידים של סידן שלא טופל בשכבה החיצונית של הבטון. גושים אלו יוצרים קשרים חלשים ובלתי סדירים המאפשרים חדירת מים במשך הזמן ובכך מקצרים את חיי המשטח ומפחיתים את עמידותו בבלייה, מעודדים יצירת אבק, הכתמה, התדרדרות כימית או שחיקה סביבתית. בנוסף, קשרי הנתרן והאשלגן הם מסיסים ולמעשה מושכים אליהם לחות ואז מתפשטים, דבר אשר עלול לגרום (בין היתר) לסדיקה של פני השטח. **ראה תצלום 2.**

הכימיה של נאנו-ליתיום המשמשת ב **C² Hard™** חוצצת בפני תגובות אלו. בכך היא מאפשרת לנאנו-ליתיום להגיב ביתר עקביות עם תרכובות הסידן וכך ליצור קשרים צפופים וקשים יותר ולהשאיר רק מולקולות סידן מעטות שלא טופלו. פעולה זו יוצרת הגנה בפני שחיקה מכאנית ותקיפה כימית. קשר הנאנו-ליתיום אינו מסיס ולפיכך אינו מושך ואינו סופג לחות. השטח נותר יציב ונוטה פחות לסדיקה. **ראה תצלום 3.**

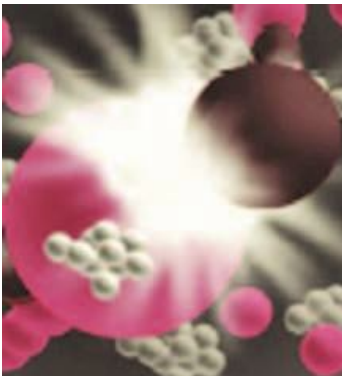
יתרונות

- כושר דחיית מים מירבי, בשילוב עם הקשחה, ציפוף ואטימה כדי לספק הגנה לאורך זמן בפני כתמים והתדרדרות.
- משטחים שטופלו ב **C² Hard™** ישמרו על מראה טבעי, חסימת חלחול אדים, התנגדות להחלקה ותכונות שטח אחרות.
- הטיפול אוטם מיקרו-תעלות בבטון בפני מים ותקיפה כימית, היוצרת שיתוך והתדרדרות.
- הטיפול מפחית תגובות ASR (אלקלי-סיליקה) מזיקות בפני השטח של הבטון.
- מבחנים הוכיחו ש **C² Hard™** מספק הגנה מעולה בפני חדירת מלחים ומים.
- הטיפול יוצר גימור חזק יותר, חדיר פחות ובעל מראה נאה יותר, המונע נידוף אבק ועמיד בפני כתמים והתדרדרות.
- החומר מעמיק לחדור לתוך התעלות הנימיות שבבטון (לעומק 3 עד 5 מ"מ בבטון בעל גימור צפוף) ומתרכב כימית עם הסידן החופשי. בכך הוא יוצר קשר קבוע ובלתי מסיס עם הבטון.
- החומר יוצר שכבת מגן נושמת, צפופה ועמידה בשחיקה.
- מספק הגנה מפני גשם חומצי, כימיקלים נישאים במים ונזק עקב מחזורי קפיאה/הפשרה.
- מגן על בטון מגוון מפני השפעת מזג האוויר ויצירת כתמי מלח.
- מפחית את הצורך בתחזוקה ואת עלויות הניקוי והתיקון.

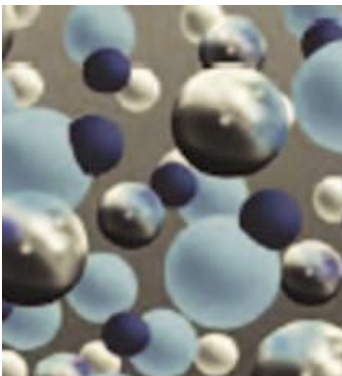
תצלום 1



תצלום 2



תצלום 3



אריזות

אריזת קרטון אקולוגית 20 ליטר
חבית פלסטית 200 ליטר
מיכל 1000 ליטר (IBC)

מפרט טכני ושימוש**כושר כיסוי***

בטון טרי ולא מאושפר, מוחלק בהליקופטר 12.5-20 מ"ר / 1 ליטר
בטון מאושפר מוחלק בהליקופטר 10-17 מ"ר / 1 ליטר
בטון גרוס ו/או שחוק 10-15 מ"ר / 1 ליטר
* כושר הכיסוי תלוי בתערובת הבטון, גימורו ובסביבה.

כושר כיסוי טיפוס מוערך: 10-20 מ"ר / 1 ליטר

בטון חשוף
טיח סטוקו
בטון נקבובי
בטון חלק טרומי
בטון מוחלק ידנית
לבנים (שטחי חוץ)
בלוקים של בטון
אבן בגימור גס, אבן-חול
אבן חלקה, גרניט מלוטש
מסעות גשר ומשטחים אחרים העוברים שחיקה
כל חומר הקשור בצמנט פורטלנד

זמן ייבוש

1-2 שעות

תכונות פיסיקליות

מראה
תכולת מוצקים כוללת
רכיבים פעילים
משקל / ליטר
משקל סגולי
חומציות (pH)
נקודת התלקחות
תכולת תרכובות
אורגניות נדיפות (V.O.C)
פחות מ-2 ג/ליטר
נקודת קיפאון
התנגדות להחלקה

עומק החדירה במשטח
חיי מדף
* חובה להשתמש בכל השיטות המוכרות למניעת החלקה ונפילה

עמידה בתקנים

מומלץ לשימוש על בטון (חדש או ישן) כפי שהוגדר בתקן ACI 1R-89 .302.
בטוח בשימוש בתעשיות המזון והתרופות.

שווקים תעשייתיים עיקריים של המוצר**תשתיות**

אזורים חשופים למלח ולחות
לבני טיט (אדובי)
גרניט
אבן טבעית
אבן-חול
לבני חרסית
טיט לסוגיו
אבן-גיר
טרה קוטה
בטון אדריכלי
בטון יצוק באתר
בלוקים של בטון
תשתיות חצץ חשופות
טיח ממלט פורטלנד
בטון טרומי דרוך
בטון מוטבע/בטון מגוון
בטון צרוב
טראצו

שימושים

חניונים
אצטדיונים
בניינים
מרינות
חומות ים
סכרים
מחיצות
רציפי הטענה
יסודות
מסעות גשרים
קירות אקוסטיים
לבנים
חיפוי אבן
בטון יצוק באתר
בטון טרומי
מנהרות
מדרכות
כבישים
ריצוף
אנדרטאות

תמיסה מימית חסרת צבע עד צהבהבה
6%
100% של המוצקים
1.05 ק"ג / ליטר
1.10
11.0
N/A
2> גרם / ליטר

0°C
הציפוי אינו משנה את מקדם החיכוך של פני הרצפה*
2 עד 8 מ"מ על בטון מוחלק
24 חודשים במיכל שנסגר במפעל הייצור
* חובה להשתמש בכל השיטות המוכרות למניעת החלקה ונפילה

נתוני מבחן

טיפול C² Hard™ הוא בעל תכונות ומאפיינים המוצגים להלן.

חוזק בכפיפה: התוצאות מתוארות ביחידות פאונד לאינץ' רבוע (psi). המדידות בוצעו לפי תקן ASTM C-78-94 "שיטה תקנית לקביעת חוזק בכפיפה של בטון (שימוש בקורה פשוטה עם העמסה בנקודה שלישית)".

לפני טיפול: 430 אחרי טיפול C² Hard™: 600

חדירות למים: ביצוע לפי תקן CRD-C 48-73 "שיטה לבדיקת חדירות המים של בטון". התוצאות מראות ש C² Hard™ מפחית את חדירות הבטון, בהשוואה לבטון בלתי-מטופל:

לפני טיפול: E-10 4.8 (ס"מ/שניה) אחרי טיפול C² Hard™: E-11 6.9

הולכת אדי מים: ביצוע לפי תקן ASTM E-96-94 – "שיטות בדיקה תקניות לקביעת הולכת אדי-מים בחומרים". התוצאות נקובות ביחידות גריין/שעה לרגל רבועה ומורות על הפחתה במוליכות האדים:

לפני טיפול: 1.40 אחרי טיפול C² Hard™: 1.20

עמידות בהכתמה: כל הדוגמאות נחשפו לחומרים המפורטים מטה ואז נרחצו במים, בחומר ניקוי שאינו שוחק ולבסוף בחומר ניקוי שוחק. הערכים המובאים להלן מייצגים רק תוצאות לאחר טיפול בחומר ניקוי שוחק, כאשר 0 פירושו "אין כל שינוי בכתם" ואילו 10 מציין שהכתם נעלם לגמרי:

לפני טיפול	אחרי טיפול C ² Hard™	
3	8	רסק עגבניות
3	8	מסטיק
8	10	קפה
8	8	תה

חדירת כלורידים:

לפני טיפול 0%: הפחתה אחרי טיפול C² Hard™: הפחתה בשיעור של 91%

קשיות/שחיקה:

בדיקת קשיות בסולם Mohs. סולם הקשיות של Mohs הוא סולם יחסי. שווה-הערך המוחלט של דרגת הקשיות נתון בסוגריים לאחר ערך Mohs:

לפני טיפול: (9) 3.5 אחרי טיפול C² Hard™: (86) 6.5

עמידות בכימיקלים

טיפול ב C² Hard™ מעניק עמידות משופרת לכימיקלים הבאים, אך אינו מוגבל להם בלבד:

הגבלות

טבלה I של תקן ACI 302.1R-89 – "חומרי הקשחה כימיים" יכולה לשמש הנחיה לעמידות המוגברת של בטון לכימיקלים הבאים, אך ללא הגבלה להם בלבד:

אלומיניום גופרתי	תמיסות טיהור עופרת, 10%	אשלגן דו-כרומי
אמוניום כלורי	שמני ליגניט	אשלגן על-גפריתי
בריום הידרוקסיד	שמני מכונות	אשלגן גפריתי
שומן בקר	מגנזיום כלורי	שמן לפתית
סידן הידרוקסיד	מגנזיום גופריתי	מי-ים
סידן נתרני	מנגן גופריתי	תחמיץ
פחמן דו-חמצני	זבל בקר	נתרן ברומי
חומצה קרבנית	תערובת מספוא, מותסט	נתרן פחמתי
שמן קיק	כספית כלורית	נתרן כלורי
שמן עטרן-פחם	כספית תת-כלורית	נתרן דו-כרומי
שמן זרעי כותנה	מי שופכין של מכרה	נתרן חנקני
קריאוזוט	שמן מינרלי	נתרן גופריתי, 10%
קריזול	מולסה	נתרן גופריתי, 10%
פסולת זיקוק משקאות	שמן חרדל	נתרן תיו סולפאט
אתילן גליקול	ניקל גופריתי	שמן פולי סויה
ברזל כלורי	חומצה אוליאית 100%	סוכר
ברזל גפריתי	שמן זית	תמיסת סולפיט
שמן דגים	פרפין	חילב ושמן חילב
מיצי פירות	פנול, 25%	חומצה טאנית
גלוקוזה	חומצה זרחנית, 85%	תמיסה בורסקית, 10%
גליצרין	מי-מלח לכבישה, 10%	טבק
מימן גופריתי	שמן זרעי פרג	שמן אגוזי מלך
יוד	אשלגן אלומיניום גופריתי, 10%	אבץ כלורי
חומצת חלב 25%	פחמת האשלגן	אבץ גופריתי
	כלוריד האשלגן	אבץ חנקתי

המידע דלעיל, למיטב ידיעתנו והכרתנו, הוא מדויק ויש להשתמש בו כהנחיה לבחירת מוצרים. אולם, היות שתנאי הטיפול, ההתקנה והשימוש אינם בשליטתנו, איננו יכולים להבטיח את התוצאות. במקרה של ספק יש לבדוק כל מקרה לגופו.

C² Hard™ מיועד להגיב עם תשתיות סיליקה חומציות או בסיסיות. הרכיבים הפעילים של החומר עשויים שלא להגיב כימית עם תשתיות חומציות.

הטיפול אינו מתאים למשטחי אספלט.

אין ליישם את החומר על לבנים או אריחים מזוגגים.

C² Hard™ לא יגשר ויאטום סדקים נראים לעין ברוחב 0.25 מ"מ ומעלה בפני מים, ואינו מיועד לשימוש על משטחים הנמצאים תחת לחץ הידרוסטטי.

החומר אינו מיועד לשמש כחומר איטום מפני מים.

אין להשתמש בחומר שפג תוקפו.

נוהלי והוראות יישום

(תמיד יש לנסות כל משטח בטון כדי לוודא אם הוא מתאים ואם מושגות התוצאות הרצויות. יש להניח למשטח להתייבש לפני הבדיקה ואישור היישום).

C2 Hard™ מיושם בהתזה, בעזרת רולר או מברשת על גבי בטון חדש או ישן. יש ליישם על משטחים נקיים וחופשיים מכל חומר זר, כגון חומרי הפרדה, חומרי אשפורה, שמן שחרור מתבניות, גריז, אבק, נוזלי פליטה, שאריות של מחיצות גבס, וכו'. איננו ממליצים על ניקוי הבטון בתוצרי הדרים (סיטרוס), אולם אם בכל זאת משתמשים בחומר על בסיס d-Limonene (שמקורו בהדרים) יש קודם כל לנטרל את השטח בעזרת דטרגנט בעל pH גבוה (כגון TSP, Tide, Cascade, וכו') לפני יישום **C2 Hard™**. יש לסלק כל מים עומדים לפני היישום.

יישום אופקי: השתמש באיירלס, או HVLP (מהירות גבוהה בלחץ נמוך) כדי ליישם את **C2 Hard™** בשכבה אחידה ומבריקה. יש ליישם כמות חומר מספקת כדי שהשטח יישאר לח למשך 20 דקות. אם אזורים מסוימים מתייבשים לפני כן, יש ליישם חומר נוסף. יש ליישם כאשר טמפרטורת המשטח והאוויר היא בתחום של 4 עד 38 מעלות צלסיוס. **בתנאים של חום, יובש או רוח עזה יש להרטיב את הבטון לפני היישום כדי למנוע ייבוש-בזק.**

יישום אנכי: יש להתחיל מלמטה ולהתקדם כלפי מעלה תוך שימוש במתקן התזה בלחץ נמוך של 10 עד 25 פאונד לאינץ' רבוע (68.9 עד 172 קילו-פסקל) בעל נחיר ריסוס דמוי מניפה. יש להציף את השטח עד שעודף החומר יגלוש 6 עד 8 אינץ' (152 עד 203 מ"מ) מתחת לסילון הריסוס, או לעבור על המשטח בספוג עד שיהיה לח כולו. הכמות מספקת כאשר התמיסה נותרת שניות אחדות על פני השטח לפני שהיא נספגת. להשגת חדירה מירבית וכיסוי נאות, מומלץ לחזור וליישם שוב "על רטוב" שלוש עד חמש דקות לאחר היישום הראשון. ניתן להשתמש ברולר או במברשת, אך אז יש לחזור וליישם שוב ושוב עד שהשטח יישאר לח למשך דקה אחת בקירוב, לפני שהחומר ייעלם. יש לפזר כל הצטברות נוזל במטאטא.

היות שנקבוביות המשטחים ותנאי היישום עלולים להשתנות מאוד, אין היצרן אחראי לחוסר או צריכה עודפת בהשוואה לכוסר הכיסוי שצוין לעיל. לשם קביעה מדויקת של תצרוכת החומר יש לבצע ניסוי מוקדם.

יש לוודא שימוש בדפי מידע מעודכנים של **C2 Hard™** ובדפי המידע על בטיחות חומרים (MSDS). אנא קרא את החומר לפני היישום והתקשר לשירות הלקוחות (08-9702384) כדי לוודא שהגרסה האחרונה נמצאת בידך, או פנה בדוא"ל: contact@frp.co.il.

המשתמש אחראי ליישום נאות של החומר. ביקורים של נציגי היצרן מיועדים רק למתן המלצות טכניות ולא לשם פיקוח טכני או בקרת איכות בשטח.

שימושים אחרים:

טיפול מגן-צבע לבטון צרוב וכן לבטון מגוון, או משפר-שטח על רצפות בטון מלוטש.

ניתן ליישם **C2 Hard™** על רצפות בטון צרוב, חדשות או קיימות, על בטון מגוון או על משטחי בטון מלוטש בכל גיל, כדי ליצור ברק שיתמיד לאורך זמן וכן עמידות משופרת בפני הכתמה. על רצפות בטון צרוב יש לנטרל את פני השטח לפני יישום **C2 Hard™**, אחרת תתרחש הלבנה. כל המשטחים חייבים להיות נקיים ושלמים. אנו ממליצים על ניקוי יסודי של כל המשטחים ברפידת קרצוף שחורה (שחיקה קלה) ורחיצה בדטרגנט בעל pH נייטרלי. על משטחי בטון מלוטש כושר הכיסוי הטיפוסי של **C2 Hard™** הוא כ- 20 מ"ר לליטר.

המשטחים המטופלים יהיו בעלי ברק-משי. חוזק ועמידות מרביים יתפתחו תוך 7 ימים. במרוצת הזמן יתקשה המשטח יותר ויותר וגם יבריק יותר, במיוחד לאחר תחזוקה סדירה.

תוצאות סופיות

זמן הייבוש הטיפוסי הוא שעה עד שעתיים, הן על משטחים אופקיים והן על אנכיים.

הרצפה תהיה מוכנה לתנועה ושימוש בתום הייבוש. ליטוש נוסף רק ישחק את חיפוי המגן ולכן אינו מומלץ ליישומים תעשייתיים, אלא כאשר החומר עצמו משמש כחלק מתהליך הביצוע של בטון מלוטש.

יתכן שתיווצר שארית ליתיום על פני השטח לאחר הייבוש. זוהי כמות עודפת של **C² Hard™** שלא נספגה. ניתן לסלק אותה במטאטא נוקשה, במכונת טאטוא או במכונת ניקוי רצפות, במידת הצורך.

נושר דחיית מים וקשיות יוסיפו להתפתח עוד 7 ימים לאחר היישום, אך תוצאות משמעותיות תיראנה כבר לאחר 24 שעות.

לקבלת ברק מיידי על בטון חלק, יש להניח **C² Hard™** להתייבש במשך 24 שעות ואז ללטש במכונת פרופאן במהירות גבוהה, המצוידת ברפידה שחורה, לאחר מכן יש להחליף אותה ברפידה אדומה. לחילופין, ניתן להריץ על פני השטח מכונת קרצוף אוטומטית עם מברשות nyl-grit או strato-grit תוך שאיבת האבק (אך ללא מים). ליטוש ברפידה שחורה ואחריה ברפידה אדומה יבריק את המשטח מהר יותר.

רק לעתים רחוקות יתעורר צורך ביישום שכבה נוספת, אולם אם הבטון נקבובי מאוד או אם יש צורך להשיג משטח מבריק במהירות, ניתן ליישם כמות נוספת קטנה מאוד. יש לרסס קלות את השטח ב**C² Hard™**, לפזר באופן אחיד במטלית צמר או במטאטא רך, ולהניח להתייבש.

ניקוי

השתמש במים לניקוי כלים וציוד. **C² Hard™** ידידותי לסביבה ואינו מצריך שיטות סילוק מיוחדות או מסוכנות.

תחזוקה

מומלץ לטאטא, לנגב, לשטוף ולקרצף מכאנית את הרצפות באופן שגרתי ב **C² Maintenance™**.

אין להשתמש בחומרי ניקוי חומציים או שמקורם בהדרים לשם תחזוקת הרצפה. **C² Hard™** הוא אמנם בעל עמידות לכימיקלים ומסייע להפחתת כתמים, אך חומרי ניקוי חומציים או שמקורם בהדרים עלולים לצרוב את פני השטח ולהשאיר כתמים. תחזוקה סדירה תשפר את הברק של פני השטח ותאריך את חייו.

יש לנגב כל חומר כימי שנשפך ללא כל דיחוי. יש להמתין 6 עד 12 שעות לאחר יישום החומר לפני צביעה, הסרת סימונים או הנחת אריחים גמישים. יש לערוך מבחן הידבקות. אנו ממליצים על **C² Line™** צבע סימון בטיחותי לתחבורה. יש להשתמש במטאטא נוקשה או במכונת טאטוא לשם סילוק לכלוך ואבק מן המשטח. התייעצו נא עם היצרן אם מתעוררות שאלות לגבי הכנת השטח. תמיד יש לבדוק בניסוי את ההידבקות והביצועים לפני היישום, כדי להבטיח תוצאה נאותה.

זמינות

טיפול שטח יבוצעו על ידי טכנאי מוסמך או איש שירותי שדה. טיפולי **C² Hard™** לבטון זמינים ע"י המפיץ.

עלות

טיפול **C² Hard™** מוצעים במחיר תחרותי. המפיץ יוכל למסור פרטים בדבר מחירים ובעת הצורך ניתן להתקשר עם היצרן.

שירותים טכניים

סיוע בתכנון ותמיכה טכנית יוגשו על ידי שירות הלקוחות. לתמיכה טכנית, נא ליצור קשר עם מחלקת התמיכה הטכנית: 972-8-9702384. דוא"ל: contact@frp.co.il.

אמצעי זהירות, בטיחות וגהות

C2 Hard™ הוא תמיסה מימית של ליתיום סיליקט הכוללת תרכובות ייחודיות לפי פטנט של היצרן. החומר בסיסי במקצת ועלול לגרום גירוי בעור ובעיניים.

יש להרחיק מהישג ידם של ילדים. אין לבלוע. יש למנוע מגע ממושך עם העור. במקרה של בליעה, אין לגרום להקאה, אלא להתקשר לרופא. מנע מגע של החומר בעיניים. מומלץ שימוש בביגוד-מגן וכן במשקפי-מגן, למניעת מגע של נתזי חומר עם העיניים. במקרה של חדירת החומר לעיניים, שטוף מייד במים נקיים והזמן רופא. יש לרחוץ היטב במים וסבון אזורים שבאו במגע עם החומר. דפי הבטיחות כוללים אמצעי זהירות ומידע בטיחות נוסף. מגע עם **C2 Hard™** עלול לצרוב זכוכית ומשטחים צבועים. חומר שניתז יש לשטוף מייד במים ובדטרגנט. זהירות: בעת יישום **C2 Hard™** עלולים המשטחים שנרטבו בחומר להיות חלקלקים.

לשימוש תעשייתי בלבד

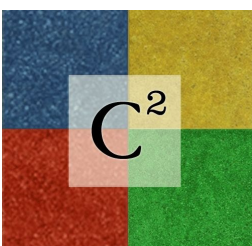
החומר אינו מיועד למכירה, או למכירה חוזרת, לקהל הרחב, החומר מיועד לשימוש מקצועי בלבד ועליו להיות מיושם על ידי מיישם מוסמך או איש שירות מורשה.

אחריות

הצהרת אחריות מוגבלת: נעשה כל מאמץ סביר כדי לעמוד בדרישות התקנים המחמירים של היצרן, הן בייצור המוצרים והן במידע שנמסר אודותם ואופן שימושם. היצרן אחראי לאיכות המוצרים ויחליף אותם או יחזיר את מחיר רכישתם, על פי שיקול דעתו, אם ימצאו ליקויים. תוצאות נאותות תלויות לא רק באיכות המוצרים אלא גם בגורמים רבים מחוץ לשליטת היצרן. לפיכך, פרט להחלפה או החזרת תשלום, כאמור, אין היצרן מעניק כל אחריות, במפורש או במשמע, כולל אחריות התאמה למטרה מסוימת או אחריות מסחור, לגבי מוצריו, ולא יהיה אחראי להם בכל אופן אחר. כל תביעה בגין ליקוי במוצר חייבת להיות מוגשת בכתב ולהתקבל תוך שנה אחת (1) מתאריך מסירת החומר. לא תובא בחשבון שום תביעה שלא תוגש בכתב או תוגש לאחר המועד שצוין. על המשתמש לקבוע את התאמת המוצרים לשימוש המיועד בהם ולקבל על עצמו כל סיכון וכל אחריות בהקשר זה. כל שינוי שיוכנס בהמלצות המודפסות לגבי השימוש במוצרים חייב לשאת את חתימת מנהל המחקר של היצרן. אולם היצרן אינו מקבל על עצמו כל אחריות לגבי מידע וייעוץ כאמור, כולל לגבי המידה שבה תהיה למידע וייעוץ אלו נגיעה לזכויות קניין רוחני קיימות של צד ג', במיוחד זכויות פטנט. היצרן מתנער בזאת מכל אחריות, במפורש או במשמע, כולל אחריות משתמעת להתאמה למטרה מסוימת או למסחור. היצרן אינו אחראי לנזק תוצאתי בלתי-ישיר או אקראי (כולל אובדן רווחים) מכל סוג שהוא. היצרן שומר לעצמו את הזכות להכניס שינויים בעקבות התקדמות טכנולוגית או התפתחויות אחרות. הלקוח (המיישם המוסמך) אחראי וחייב לבחון בקפדנות ולבדוק כל טובין שהוא מקבל. ביצועי המוצר(ים) שתוארו לעיל חייבים באימות על ידי מבחנים, שאותם צריכים לבצע רק מומחים מוסמכים. הלקוח לבדו אחראי להסדיר ביצוע מבחנים אלו. אזכור שמות מסחריים השייכים לחברות אחרות אינו מהווה המלצה לגבי מוצר כלשהו ואין לפרשו כאילו מוצרים דומים אינם באים בחשבון לצורך האמור.

לקבלת מידע נוסף על **C2 Hard™** אוטם, מקשיח ומצופף כימי לבטון, או על אחד מחומרי הטיפול לבטון האחרים שלנו, אנא פנה למפיץ מוצרינו.

חוזק וביצועים ללא תחרות™



	<p>שיווק בלעדי:</p> <p>תצוגה ומכירות: הנגר 14, מרכז עינב (ישרון) מודיעין מען למכתבים: נחל בוקק 6, מודיעין 71704</p> <p>טלפון: 972-8-9702384 פקס: 972-8-9702385 דוא"ל: contact@frp.co.il אתר: www.frp.co.il טכנקריט (1992) בע"מ</p>
--	---